

실내용 대화면 터치 Wi-Fi / LTE

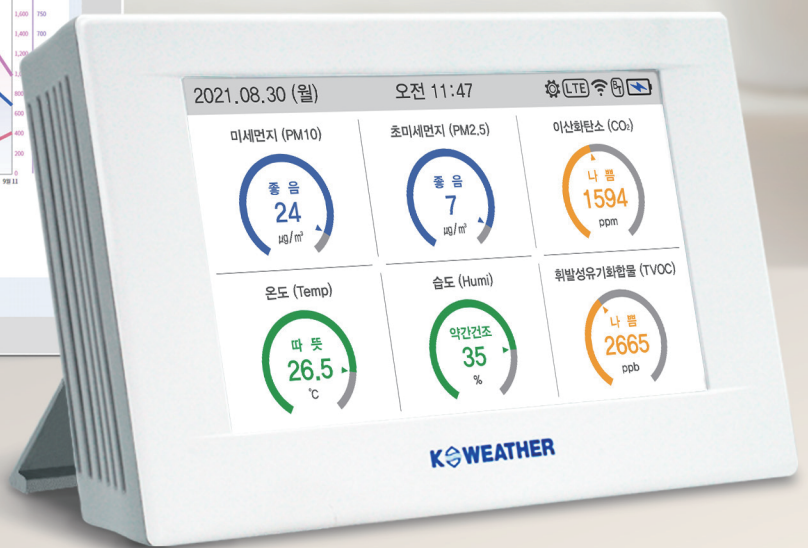
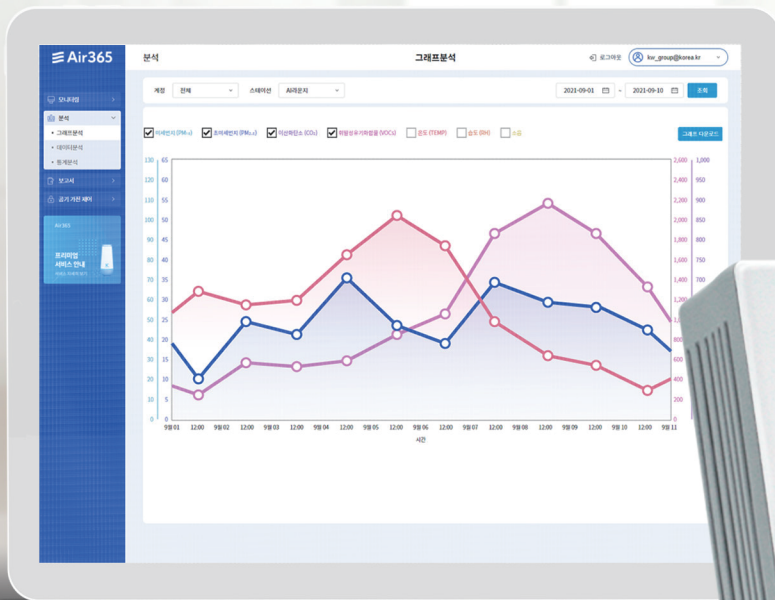


환경부 성능인증
1등급

공기질측정기

IAQ-C7 Series (ST,BX,BO)

- 실내환경 실시간 측정 (미세먼지, 초미세먼지, 온도, 습도, CO2, VOCs, 소음)
- 7인치 대화면 터치 디스플레이
- 휴대 측정 가능 (배터리 내장 옵션 선택 가능)
- 다양한 환경에 설치 가능 (탁상, 벽걸이)
- 환경부 1등급 성능인증 (정확도 90.7%)
- 공기 빅데이터 플랫폼 'Air365' 제공 (PC·모바일)
- 빅데이터 기반 공기가전 제어 (국가 신기술 인증)



≡ Air365 공기 데이터 분석 플랫폼



대형 터치 화면으로 공기질 측정·분석에서 환기연동까지

사용처 (Applications)

- 실내 공기질 측정·분석
- 주사용처: 어린이집, 전국 초/중/고등학교, 노인정, 도서관, 다중이용시설 등

IoT 공기질 분석 플랫폼 (Air365)

- 실내·외 공기질 실시간 모니터링 서비스
- 실내·외 공기질 데이터 분석 서비스 (그래프, 통계 분석)
- 실내 공기 관리 행동요령 제공
- 데이터 분석 보고서 제공
- 공기 가전 제어 기능



실내 외 공기질 현황



데이터 조회

특징 (Features)

- 7인치 대화면 터치 디스플레이
- 다양한 환경에 설치 가능 (탁상, 벽걸이)
- 레이저 광산란방식
- IoT 기반 실시간 공기질 측정
- PM1.0, PM2.5, PM10 동시 측정
- 환경부 1등급 성능인증 (정확도 90.7%)
- 유량 제어 (PWM)를 통한 정확도 향상
- 빅데이터 플랫폼 제공 (웹, 모바일)
- 인공지능을 적용한 행동요령 제공
- 다양한 통신방식 지원 (Wi-Fi, LTE 등)
- 외장 메모리 기능지원 (Micro SD)
- 휴대 측정 가능
- 원격 펌웨어 업데이트

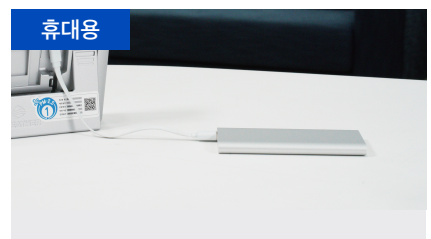
활용사례 (Reference)



책상용



벽걸이용



휴대용

사양 (Specifications)

측정항목	기본 PM2.5, PM10, 온도, 습도, CO2, VOCs 선택 HCHO, NO2, CO	측정원리	Light scattering laser photometer	소비 전력	3Wh
측정범위	0~1,000µg/m³ (PM2.5기준)	팬 수명	32,000Hrs (General environment)	통신 방식	Wi-Fi, LTE, LTEM Module
분해능	1µg/m³	백업기능	BX 외장형 배터리 사용 ST 12V 배터리 내장 (10시간이상) BO 12V 배터리 내장 (5시간이상)	중량	ST 750g (어댑터 제외) BX 750g (어댑터 제외) BO 850g (어댑터 제외)
미세먼지 성능인증 (정확도)	1등급 (90.7%)	데이터 저장	1분 간격 (최소 5년 이상)	제원	ST 200 * 120 * 50 BX 208 * 126 * 45 BO 208 * 126 * 53
유량	0.1L/min	저장 데이터	측정 요소 저장		재질
운영 온도	-10 ~ 60°C	저장 장치	Micro SD 메모리		
동작 전원	BX 5VDC ('C' Type USB 어댑터) ST 13VDC (충전 전용 어댑터) BO 13VDC (충전 전용 어댑터)	디스플레이	7인치 Touch TFT-LCD		

케이웨더(주)

08389 서울특별시 구로구 디지털로26길 5 401 (구로동, 에이스하이엔드타워 4층)
TEL : 02)360-2200 FAX : 02)360-2288 www.kweather.co.kr



견적 및 구매 문의
1644-0902